

Dr. med.  
**Manfred Praun**  
Privatpraxis für Kinder- und Jugendmedizin

## Im Fokus: Kinder- Schlafmedizin

Schlechter Schlaf kann bei Kindern und Jugendlichen zu beträchtlichen Störungen wie z. B. Hyperaktivität führen. Internationalen Studien zufolge leiden 21 bis 37 Prozent von ihnen unter Schlafstörungen. Das Überraschende daran: Viele Eltern und Kinder sind sich des Problems nicht bewusst. Denn kaum jemand nimmt das Ausmaß der Schlafstörungen bewusst wahr. Die bekannteste Schlafstörung ist das obstruktive Schlafapnoe-Syndrom. Aber auch viele andere Störungen können sich auf den wachsenden Organismus negativ auswirken.



# Schlechter Schlaf mit Folgen

Die Schlafmedizin ist noch ein junges Feld in der Kinder- und Jugendmedizin. In unserer Praxis beschäftigen wir uns eingehend damit. Dr. med. Manfred Praun besuchte umfassende Fortbildungen und baut seine fachliche Qualifikation ständig weiter aus. Denn die Folgen von Schlafstörungen können z. B. reduziertes Konzentrationsvermögen, Lernstörungen, Tagesschläfrigkeit, Restless-Leg-Syndrom, ADHS, Lernschwierigkeiten, Schulprobleme sowie Verhaltensauffälligkeiten bzw. Anpassungs- und Regulationsstörungen im Säuglingsalter etc. sein.

## Ursachen und Diagnostik

Als Ursache für die gestörte Nachtruhe kennen wir u. a. zu große Rachen- und Gaumenmandeln, die eine Verengung der Atemwege zur Folge haben. Aber auch Übergewicht oder Kiefer- und Zahnfehlstellungen können zu schlechtem Schlaf führen. Ein wichtiges, wenn auch keineswegs zwingendes Indiz für Schlafstörungen ist das Schnarchen. Ebenso können Mundatmung, häufige Mittelohrentzündungen oder schlechtes Hören und die damit einhergehende Verzögerung der Sprachentwicklung den Verdacht erhärten.

In unserer Privatpraxis findet eine ausführliche Voruntersuchung statt. Für die präzise Diagnostik steht uns u. a. ein hochmodernes Schlafanalysegerät zur Verfügung.



## Ausführliche Schlafdiagnostik

- Umfassende Anamnese, inkl. der Familienanamnese
- Ausführliche Voruntersuchung
- Schlafscreening: Ein kleiner Computer zeichnet über ein bis zwei Nächte die Atembewegungen des Kindes bzw. des Jugendlichen auf. Wir erhalten Daten über die Sauerstoffsättigung, Herzfrequenz, Körperlage, den nächtlichen Bewegungsablauf und Atemstrom sowie vieles mehr.
- Exakte Auswertung der Daten per EDV
- Beratungsgespräch

Kosten für Selbstzahler (inkl. Schlafscreening):  
zwischen 150,- und 400,- Euro.

**Die Leistung wird in der Regel von der PKV übernommen.**



Privatpraxis Dr. med. Manfred Praun  
Facharzt für Kinder- und Jugendmedizin  
Pollinger Straße 19  
82205 Gilching



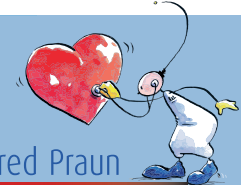
Tel.: 08105-777 158 · 8 - 17 Uhr, Mo. - Fr.  
Fax: 08105-777 153



Mobil: 0174 - 990 25 13 · in Notfällen



privatmedizin@drpraun.de  
www.drpraun.de



Dr. med.  
**Manfred Praun**  
Privatpraxis für Kinder- und Jugendmedizin