

Dr. med.

**Manfred Praun**

Privatpraxis für Kinder- und Jugendmedizin

## Erkrankungen der Schilddrüse

Oft werden Über- und Unterfunktionen der Schilddrüse, Morbus Basedow oder die Hashimoto-Thyreoiditis (autoimmune Schilddrüsenerkrankung) bei Kindern nicht oder erst recht spät erkannt. Das ist fatal, denn Schilddrüsenfunktionsstörungen im Kindesalter können schwere Entwicklungsstörungen mit sich bringen.

Umso wichtiger ist eine sorgfältige Diagnose in Verdachtsmomenten. Vor allem dann, wenn in der Familie Schilddrüsenerkrankungen vorkommen.

**Lassen Sie Ihr Kind frühzeitig  
von uns untersuchen!**

# Symptome einer Unter- bzw. Überfunktion der Schilddrüse

Die Schilddrüse ist ein sehr fein reguliertes Organ. Sie produziert u. a. zwei, den Stoffwechsel beeinflussende Hormone: das L-Thyroxin und das Trijodthyronin. Erkrankungen der Schilddrüse können sich bei Kindern auf ganz unterschiedliche Art und Weise äußern.

- **Beim Baby** können ein aufgeblähter Bauch, ein aufgedunsenes Gesicht, heiseres Schreien und ein übergroßes Schlafbedürfnis beispielsweise auf eine Unterfunktion der Schilddrüse hindeuten. Die Überfunktion der Schilddrüse plagt oft die sogenannten Schreikinder. Ihr Bewegungsdrang ist ebenso auffällig wie häufig auftretende Durchschlafstörungen.
- **Kleinkinder**, die zu Wutanfällen neigen, oft über Bauchschmerzen klagen, viel Aufmerksamkeit benötigen, sich viel streiten und als wahrer „Zappelphilipp“ ihre Umwelt strapazieren, könnten z. B. unter einer Überfunktion der Schilddrüse leiden. Kleinkinder mit einer Unterfunktion der Schilddrüse gelten oft als klassische Spätentwickler. Sie weisen verzögertes Wachstum und eine verzögerte Sprachentwicklung auf, sind eher antriebslos und infektanfällig.
- **Bei Jugendlichen** zeigen sich bei einer Unterfunktion der Schilddrüse Symptome wie Depression, Gewichtszunahme, Konzentrations- und Gedächtnisstörungen, Leistungsabfall und trockene Haut und Haare. Aggressives Verhalten bei Teenagern, die eher unter Schlafstörungen leiden, sich schlecht konzentrieren können, hyperaktiv sind und stark an Gewicht verloren haben, könnte hingegen auf eine Überfunktion hinweisen.



## Schilddrüsenuntersuchungen – eine wichtige Vorsorge

Im ausführlichen Gespräch und durch die Abfrage einer weitreichenden Familienanamnese finden wir heraus, ob eine Schilddrüsenerkrankung wahrscheinlich ist. Dann sind mehrere Untersuchungen notwendig. Eindeutigen Aufschluss gibt uns eine Blutuntersuchung. Eine weitere wichtige Diagnostik liefert die Sonografie bzw. eine Ultraschall-Untersuchung in unserer Praxis. Mit ihrer Hilfe können wir feststellen, ob Entzündungen, Knoten, Zysten oder Kalkablagerungen vorhanden sind. Eventuell wird auch eine szintigraphische Untersuchung notwendig. Dazu überweisen wir Sie zu einem Spezialisten. Generell lassen sich Schilddrüsenerkrankungen bei Kindern heutzutage sehr gut behandeln.



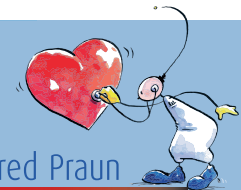
Praxis Dr. med. Manfred Praun  
Facharzt für Kinder- und Jugendmedizin  
Pollinger Straße 19  
82205 Gilching



Telefon: 08105-777 158  
Fax: 08105-777 153



privatmedizin@dpraun.de  
www.dpraun.de



Dr. med.  
**Manfred Praun**  
Privatpraxis für Kinder- und Jugendmedizin