

Dr. med.  
**Manfred Praun**  
Privatpraxis für Kinder- und Jugendmedizin

## Frühzeitiges Nierenscreening

Gut 35-45 % aller angeborenen Fehlbildungen betreffen die Nieren, Harnwege und Geschlechtsorgane. Nierenfehlbildungen wie z. B. eine Hufeisenniere oder eine Wanderniere sind häufig Auslöser für Harnwegsinfekte. Diese können zu einer dauerhaften Schädigung der noch unentwickelten Niere führen. Das bedeutet lebenslange Behandlung für Ihr Kind!

Durch eine einfache Ultraschalluntersuchung können wir urologische Krankheitsbilder frühzeitig erkennen, die Ursache klären und wirkungsvoll behandeln.

**Für eine gesunde Entwicklung!**



# Vorsorge für gesunde Nieren

Gesunde Nieren sind eine wesentliche Voraussetzung dafür, dass es Ihrem Kind gut geht. Denn neben ihrer Arbeit als Klärwerk und Filter des Körpers übernehmen sie noch viele weitere Aufgaben. Wenn sie diese nicht mehr erfüllen können, leiden zahlreiche Körperfunktionen darunter.

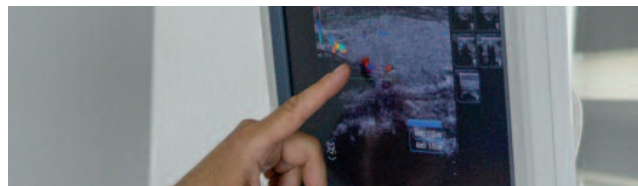
Als Organe sind die Nieren paarweise angelegt. Eine ihrer Hauptaufgabe ist die Bildung und die Ausscheidung von Harn. Dazu verbinden die Harnleiter das Nierenbecken mit der Harnblase, in der sich der Urin sammelt. Direkt an die Harnblase schließt sich die Harnröhre an.

Befindet sich nun auf diesem Weg eine angeborene Verengung oder ein Verschluss, kommt es zu einer Aufstauung von Urin und zur Erweiterung des Nierenbeckens sowie des Nierenkelchsystems (Hydronephrose).

## Warum ein Nierenscreening?

Durch den erhöhten Druck im System sowie häufige Harnwegsinfekte in Folge aufgestauter Bakterien kann eine hochgradige Hydronephrose zu einem lebenslangen Nierenschaden beim Ihrem Kind führen.

Frühzeitig erkannt, bieten sich jedoch gute Möglichkeiten, die krankmachende Abflussstörung ursachengerecht zu behandeln und eine Schädigung der Niere zu vermeiden.



## Ursache. Behandlung. Vorbeugung.

Bereits im Rahmen der pränatalen Ultraschall-Diagnostik, einer Untersuchung am ungeborenen Kind, lässt sich feststellen, ob Fehlbildungen der Niere vorliegen. Ein Nierenscreening im 3. bis 4. Lebensmonat – z. B. im Rahmen der U4 – und bei Bedarf weitere klinische, laborchemische und apparative Untersuchungsmöglichkeiten geben uns Sicherheit. Liegt eine Erweiterung des Nierenbeckens vor, können wir durch sorgfältige Beurteilung aller Befunde die optimale Behandlung planen.

### Leistungen

- Ausführliche Aufklärung
- Sonografische Untersuchung (Nierenscreening)
- Arztbrief für Ihre Unterlagen
- Ggf. weitere Diagnostik und Verlaufskontrollen

Kosten für Selbstzahler ab 58,25 Euro.

**Die Leistung wird in der Regel von der PKV übernommen.**



### Kinder- und Jugendmedizin Gilching

Dr. med. Manfred Praun & angestellte Kollegen  
Pollinger Straße 19  
82205 Gilching



Mobil: 0174 - 990 2513 · in Notfällen



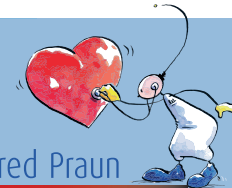
### Kontakt Kassenpatienten

Tel.: 08105-9331  
Fax: 08105-777 153  
info@kinderarzt-gilching.de  
www.kinderarzt-gilching.de



### Kontakt Privatpatienten

Tel.: 08105-777 158  
Fax: 08105-777 153  
privatmedizin@drpraun.de  
www.kinderarzt-gilching.de



Dr. med.

**Manfred Praun**

Privatpraxis für Kinder- und Jugendmedizin